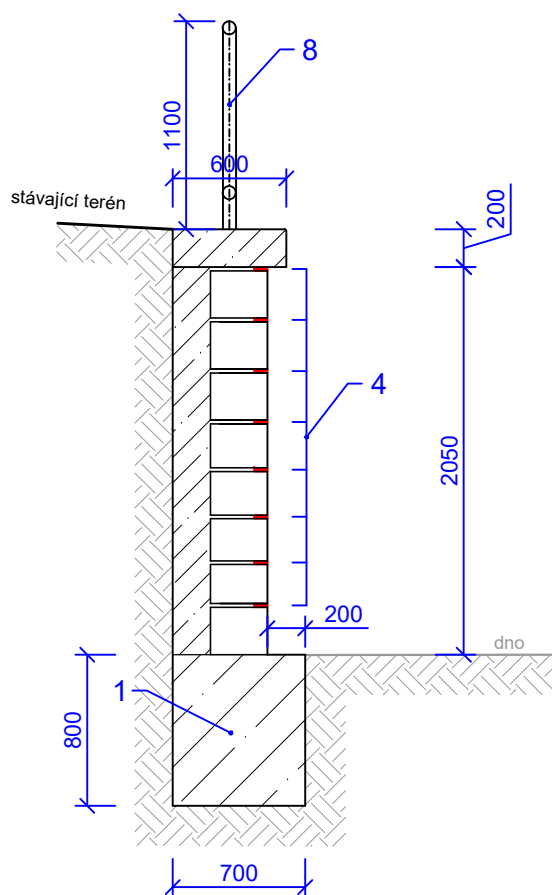
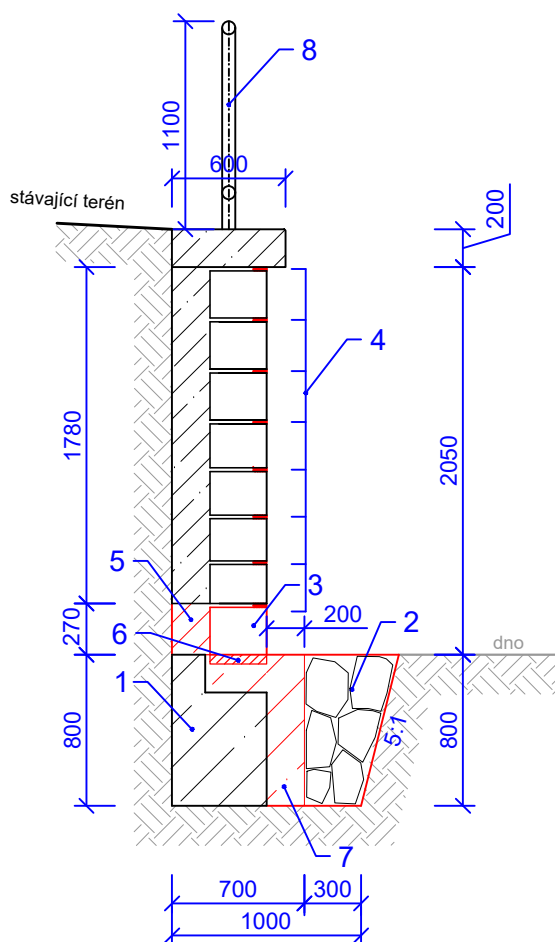


VZOROVÉ ŘEZY OPĚRNÝCH ZDÍ

PF 1 - Ř. KM 20,343

PF 2 - Ř. KM 20,385



LEGENDA

- 1 STÁVAJÍCÍ BETONOVÝ ZÁKLAD tl. 800 mm
- 2 KAMENNÁ ROVNANINA S VYKLÍNOVÁNÍM
- 3 OPRAVENÁ ŘADA ZALOŽENÍ KAMENNÉ ZDI
- 4 PŘESPÁROVÁNÍ
- 5 VÝPLŇOVÝ BETON
- 6 PODKADOVÁ MALTA
- 7 DOBETONOVANÝ ZÁKLAD
- 8 STÁVAJÍCÍ OCELOVÉ ZÁBRADLÍ

souřadnicový systém JTSK

Zodpovědný projektant	Vypracoval	Technická kontrola	<div>KOZPLEX CR</div>	
Ing. Kamil Urbánek	Jiří Savruk	Stanislav Matucha		
Kraj: Královéhradecký	Obec s rozšířenou působností: Rychnov nad Kněžnou			
Stavebník: Povodí Labe s.p., Váta Nejedlého 951/8, 500 03 Hradec Králové				
BĚLÁ, SKUHROV NAD BĚLOU, OPRAVA PB ZDI, Ř. KM 20,319 - 20,435			Stupeň	DSP + DPS
			Datum	Říjen 2020
			Zakázkové číslo	2020-176
			Formát	A4
VZOROVÉ ŘEZY OPĚRNÝCH ZDÍ			Měřítko:	Číslo přílohy:
			1:40	D.2